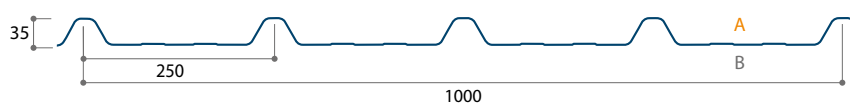
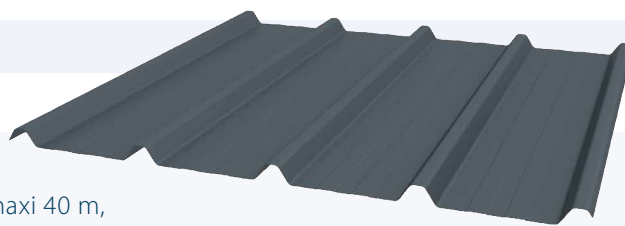


Couverture

JI 33-250-1000 Toiture

JI - JINL

JI 33-250-1000 Toiture est une plaque nervurée destinée aux couvertures sèches pour des versants de longueur maxi 40 m, de pente courante minimale de 7% à 15%. La laque définie à la commande de JI 33-250-1000 Toiture est appliquée en face A.



Article	Épaisseur (mm)	Masse (kg/m ²)
1	0,50	4,79
1	0,60	5,75
1	0,75	7,18

Caractéristiques techniques

Longueur standard	à partir de 500 jusqu'à 13600 mm
Largeur de tôle	1000 mm
Type de métal	Acier S280 GD
Revêtements	Essential (25μ), Ultra (60μ), Ultra-X (70-75μ), HPS 200 Ultra® selon le nuancier MR101_Colorflow
Accessoires	accessoires assortis disponibles, consultez notre brochure MR036_Accessoires

Normes de référence

Acier Galvanisé	EN 10346 - tolérances normales selon EN 10143
Acier Prélaqué	EN 10169 - appliqué sur galvanisation
Côtes / Tolérances	EN 14782 + EN 508-1
Calcul statique	EN 1993-1-3

Portées d'utilisation (en mètres)

Résistances caractéristiques

tN [mm]	Masse (kg/m ²)	Valeurs de Calculs Charges Descendantes						Valeurs de Calculs Charges Ascendantes				
		Mc,Rk,F [kNm/m]	Mc,Rk,B [kNm/m]	I _{eff} [cm ⁴ /m]	Vw,Rk [kN/m]	Rw,Rk,B [kN/m]	Rw,Rk,A [kN/m]	Mc,Rk,F [kNm/m]	Mc,Rk,B [kNm/m]	I _{eff} [cm ⁴ /m]	Vw,Rk [kN/m]	Rw,Rk,A [kN/m]
0,50	4,88	0,71	0,65	7,36	15,74	7,67	2,69	0,65	0,71	4,14	15,74	15,74
0,60	5,86	0,94	0,87	9,06	23,61	11,53	4,08	0,87	0,94	5,37	23,61	23,61
0,75	7,32	1,27	1,23	11,46	34,36	18,25	6,53	1,23	1,27	7,29	34,36	34,36

Charges descendantes (kN/m²)

Nombre de champs	Épaisseur (mm)	Portées (m)														
		1,40	1,50	1,60	1,70	1,80	1,90	2,00	2,10	2,20	2,30	2,40	2,50	2,60	2,70	2,80
Simple	0,50	1,73	1,41	1,16	0,97	0,81	0,69	0,59	0,51	0,45	0,39	0,34	0,30	0,27	0,24	0,22
	0,60	2,13	1,73	1,43	1,19	1,00	0,85	0,73	0,63	0,55	0,48	0,42	0,37	0,33	0,30	0,27
	0,75	2,69	2,19	1,80	1,50	1,27	1,08	0,92	0,80	0,69	0,61	0,53	0,47	0,42	0,38	0,34
Double	0,50	1,54	1,37	1,23	1,11	1,00	0,91	0,83	0,76	0,70	0,65	0,60	0,55	0,51	0,48	0,44
	0,60	2,17	1,92	1,72	1,54	1,39	1,27	1,16	1,05	0,96	0,88	0,81	0,74	0,69	0,64	0,59
	0,75	3,20	2,83	2,52	2,26	2,02	1,82	1,64	1,49	1,36	1,24	1,14	1,05	0,97	0,90	0,81
Multi	0,50	1,85	1,65	1,48	1,33	1,21	1,10	1,01	0,93	0,84	0,74	0,65	0,57	0,51	0,46	0,41
	0,60	2,60	2,31	2,07	1,86	1,69	1,53	1,38	1,19	1,04	0,91	0,80	0,71	0,63	0,56	0,50
	0,75	3,85	3,42	3,05	2,74	2,40	2,04	1,75	1,51	1,31	1,15	1,01	0,89	0,80	0,71	0,64

La charge ci-dessus est la limite totale dans l'État divisée par 1,5.
largeurs de support minimale: 40 mm pour les supports d'extrémité - 100 mm pour les supports intermédiaires

Charges ascendantes (kN/m²)

Nombre de champs	Épaisseur (mm)	Portées (m)														
		1,40	1,50	1,60	1,70	1,80	1,90	2,00	2,10	2,20	2,30	2,40	2,50	2,60	2,70	2,80
Simple	0,50	0,97	0,79	0,65	0,54	0,46	0,39	0,33	0,29	0,25	0,22	0,19	0,17	0,15	0,14	0,12
	0,60	1,26	1,03	0,85	0,71	0,59	0,51	0,43	0,37	0,33	0,28	0,25	0,22	0,20	0,18	0,16
	0,75	1,71	1,39	1,15	0,96	0,81	0,69	0,59	0,51	0,44	0,39	0,34	0,30	0,27	0,24	0,21
Double	0,50	1,93	1,68	1,48	1,31	1,10	0,94	0,80	0,69	0,60	0,53	0,47	0,41	0,37	0,33	0,29
	0,60	2,56	2,23	1,96	1,70	1,43	1,22	1,04	0,90	0,78	0,69	0,60	0,53	0,47	0,42	0,38
	0,75	3,45	3,01	2,64	2,31	1,94	1,65	1,42	1,22	1,06	0,93	0,82	0,73	0,64	0,58	0,52
Multi	0,50	1,84	1,50	1,23	1,03	0,87	0,74	0,63	0,55	0,47	0,42	0,37	0,32	0,29	0,26	0,23
	0,60	2,39	1,94	1,60	1,33	1,12	0,96	0,82	0,71	0,62	0,54	0,47	0,42	0,37	0,33	0,30
	0,75	3,24	2,64	2,17	1,81	1,53	1,30	1,11	0,96	0,84	0,73	0,64	0,57	0,51	0,45	0,41

La charge ci-dessus est la limite totale dans l'État divisée par 1,5.
largeurs de support minimale: 40 mm pour les supports d'extrémité - 100 mm pour les supports intermédiaires